

ข้อ O16 รายงานผลการสำรวจความพึงพอใจการให้บริการ

- สรุปแบบสอบถามความพึงพอใจ/ไม่พึงพอใจต่อการให้บริการ  
กลุ่มงานวิจัยและพัฒนารัฐธรรมนุญ สถาบันรัฐธรรมนุญศึกษา  
ประจำปี พ.ศ. 2564 จำนวน 6 แผ่น
- แบบสอบถามความพึงพอใจ จำนวน 23 แผ่น

สรุปแบบสอบถามความพึงพอใจ/ไม่พึงพอใจต่อการให้บริการ  
กลุ่มงานวิจัยและพัฒนากฎหมายรัฐธรรมนูญ สถาบันรัฐธรรมนูญศึกษา  
ประจำปี พ.ศ. 2564

- การประเมินความพึงพอใจของผู้เข้ารับบริการ ได้กำหนดช่วงระดับความพึงพอใจไว้ 5 ระดับ

ความพึงพอใจระดับ ไม่พอใจมาก มีคะแนนในระดับ 1

ความพึงพอใจระดับ ไม่พอใจ มีคะแนนในระดับ 2

ความพึงพอใจระดับ พอใจน้อย มีคะแนนในระดับ 3

ความพึงพอใจระดับ พอใจ มีคะแนนในระดับ 4

ความพึงพอใจระดับ พอใจมาก มีคะแนนในระดับ 5

- สำหรับการวิเคราะห์ความพึงพอใจของผู้เข้ารับบริการจากแบบสอบถาม โดยกำหนดเป็นช่วง ดังนี้

1.00 - 1.50 หมายถึง ความพึงพอใจอยู่ระดับ ไม่พอใจมาก

1.51 - 2.50 หมายถึง ความพึงพอใจอยู่ระดับ ไม่พอใจ

2.51 - 3.50 หมายถึง ความพึงพอใจอยู่ระดับ พอใจน้อย

3.51 - 4.50 หมายถึง ความพึงพอใจอยู่ระดับ พอใจ

4.51 - 5.00 หมายถึง ความพึงพอใจอยู่ระดับ พอใจมาก

- แบบประเมินความพึงพอใจของผู้เข้ารับบริการ มีทั้งหมด 4 ด้าน ได้แก่

1. ด้านเวลา

2. ด้านบุคลากรที่ให้บริการ

3. ด้านสิ่งพิมพ์

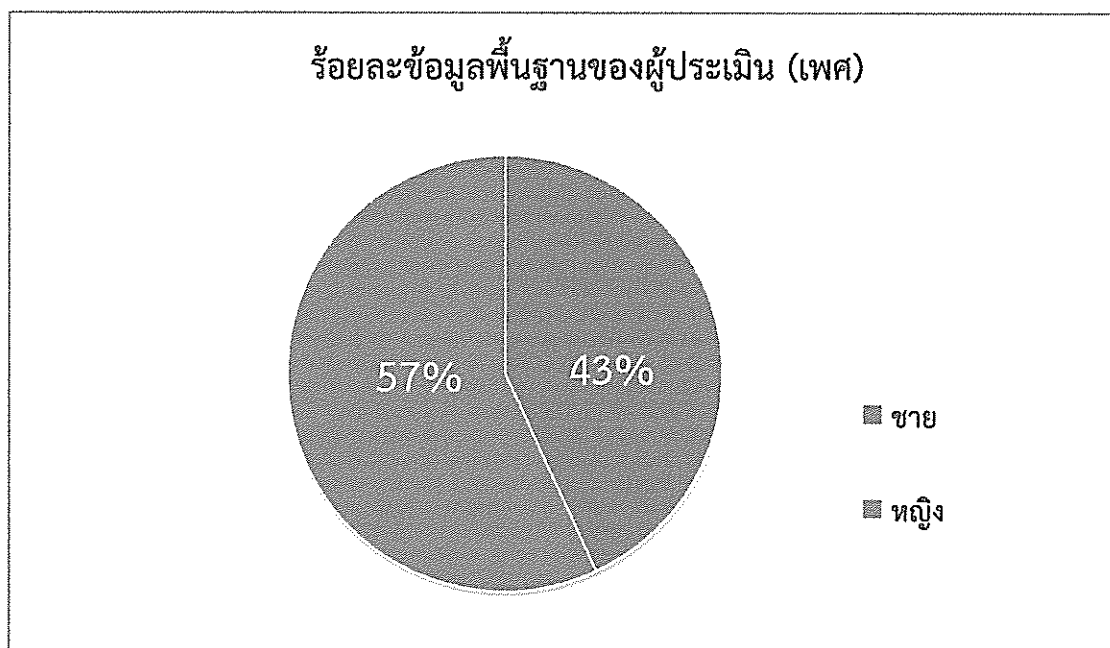
4. ความพึงพอใจในภาพรวม

- จากแบบสอบถาม จำนวน 23 คน และได้แบ่งผลการวิเคราะห์ข้อมูล ดังนี้

ตอนที่ ๑ ข้อมูลทั่วไปของผู้ตอบแบบสอบถาม

- (เพศ) ผู้ตอบแบบสอบถาม ส่วนใหญ่เป็นเพศหญิง จำนวน 13 คน คิดเป็นร้อยละ 57

เพศ	จำนวน/คน	ร้อยละ
ชาย	10	43
หญิง	13	57
รวม	23	100

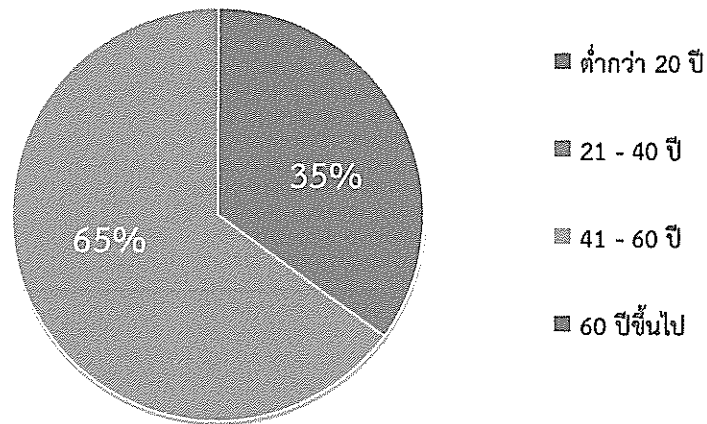


-ช่วงอายุของผู้ตอบแบบสอบถาม

ผู้ตอบแบบสอบถามส่วนใหญ่มีอายุอยู่ในช่วง 41 – 60 ปี จำนวน 15 คน คิดเป็นร้อยละ 65

ช่วงอายุ	จำนวน / คน	ร้อยละ
ต่ำกว่า 20 ปี	0	0
21 - 40 ปี	8	35
41 - 60 ปี	15	65
60 ปี ขึ้นไป	0	0
รวม	23	100

ร้อยละข้อมูลพื้นฐานของผู้ประเมิน (อายุ)

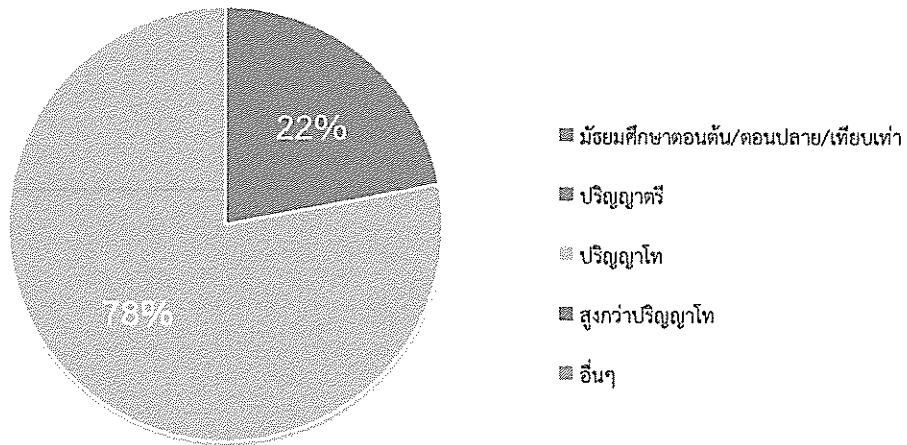


- ระดับการศึกษาของผู้ตอบแบบสอบถาม

ผู้ตอบแบบสอบถามส่วนใหญ่ จบการศึกษาในระดับปริญญาโท จำนวน 18 คน คิดเป็นร้อยละ 78

ระดับการศึกษาสูงสุด	จำนวน / คน	ร้อยละ
มัธยมศึกษาตอนต้น/ตอนปลาย/เทียบเท่า	0	0
ปริญญาตรี	5	22
ปริญญาโท	18	78
สูงกว่าปริญญาโท	0	0
อื่นๆ	0	0
รวม	23	100

ร้อยละข้อมูลพื้นฐานของผู้ประเมิน (ระดับการศึกษาสูงสุด)



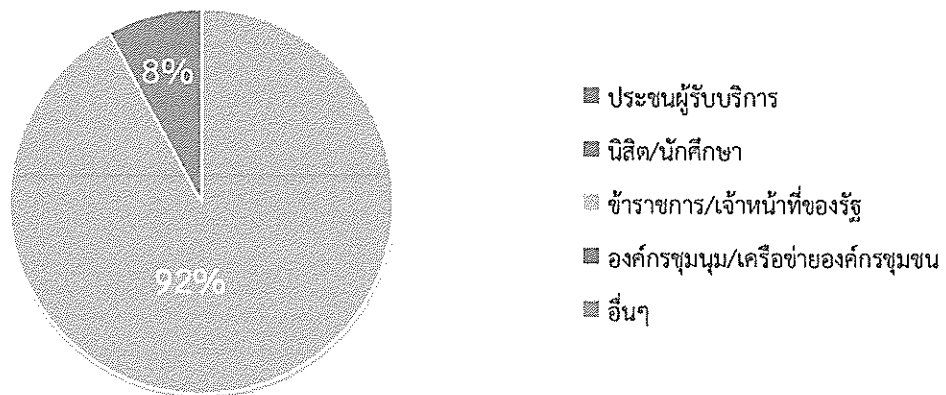
- สถานภาพของผู้มารับบริการ

ผู้ตอบแบบสอบถามส่วนใหญ่มีสถานภาพ ข้าราชการ/เจ้าหน้าที่รัฐ จำนวน 21 คน คิดเป็นร้อยละ 92

สถานภาพของผู้มารับบริการ	จำนวน/คน	ร้อยละ
ประชาชนผู้รับบริการ	0	0
นิสิต/นักศึกษา	0	0
ข้าราชการ/เจ้าหน้าที่รัฐ	21	92
องค์กรชุมชน/เครือข่ายองค์กรชุมชน	0	0
*อื่นๆ	2	8
รวม	23	100

\* อื่นๆ - อาจารย์ในสถาบันอุดมศึกษาของรัฐ

ร้อยละข้อมูลพื้นฐานของผู้ประเมิน (สถานภาพของผู้มารับบริการ)









แบบสอบถามความพึงพอใจ/ไม่พึงพอใจต่อการให้บริการ

สถาบันรัฐธรรมนุญศึกษา สำนักงานศาลรัฐธรรมนูญ  
เดือน.....กุมภาพันธ์.....พ.ศ. 2564

ข้อชี้แจง กรุณาทำเครื่องหมาย ✓ ในข้อที่ตรงกับความเป็นจริงและข้อที่ตรงกับความคิดเห็นของท่านมากที่สุด

ตอนที่ 1 ข้อมูลทั่วไปของผู้ตอบแบบสอบถาม

1. เพศ  (1) ชาย  (2) หญิง
2. อายุ  (1) ต่ำกว่า 20 ปี  (2) 21 - 40 ปี  (3) 41 - 60 ปี  (4) 60 ปีขึ้นไป
3. ระดับการศึกษาสูงสุด
  - (1) มัธยมศึกษาตอนต้น/ตอนปลาย/เทียบเท่า  (2) ปริญญาตรี
  - (3) ปริญญาโท  (4) สูงกว่าปริญญาโท  (4) อื่น ๆ โปรดระบุ .....
4. สถานภาพของผู้มารับบริการ
  - (1) ประชาชนผู้รับบริการ  (2) นิสิต/นักศึกษา
  - (3) ข้าราชการ/เจ้าหน้าที่ของรัฐ  (4) องค์กรชุมชน/เครือข่ายขององค์กรชุมชน
  - (5) อื่นๆ โปรดระบุ .....

ตอนที่ 2 ความพึงพอใจ/ไม่พึงพอใจต่อการให้บริการ

ประเด็น/ด้าน	ระดับความพึงพอใจ			ระดับความไม่พึงพอใจ	
	พอใจมาก	พอใจ	พอใจน้อย	ไม่พอใจ	ไม่พอใจมาก
1. ด้านเวลา					
1.1 การให้บริการเป็นไปตามระยะเวลาที่เหมาะสม	✓				
1.2 ความรวดเร็วในการให้บริการ	✓				
2. ด้านบุคลากรที่ให้บริการ					
2.1 ความเต็มใจและความพร้อมในการให้บริการ	✓				
2.2 ความรู้ความสามารถในการให้บริการ เช่น สามารถตอบคำถาม ชี้แจงข้อสงสัยให้คำแนะนำได้ เป็นต้น	✓				
2.3 การให้บริการโดยไม่เลือกปฏิบัติ	✓				
3. ด้านสิ่งพิมพ์					
3.1 มีจำนวนที่เพียงพอต่อการนำไปใช้ประโยชน์	✓				
3.2 เป็นประโยชน์ตรงกับความต้องการใช้	✓				
4. ท่านมีความพึงพอใจ / ไม่พึงพอใจต่อการให้บริการในภาพรวม อยู่ในระดับใด	✓				

ขอขอบคุณในความร่วมมือที่ท่านได้เสียสละเวลาให้ข้อมูลที่เป็นประโยชน์แก่ทางราชการในครั้งนี้

แบบสอบถามความพึงพอใจ/ไม่พึงพอใจต่อการให้บริการ

สถาบันรัฐธรรมนูศึกษา สำนักงานศาลรัฐธรรมนูญ

เดือน.....ปี.....พ.ศ. ....๒๕.....

ข้อชี้แจง กรุณาทำเครื่องหมาย ✓ ในข้อที่ตรงกับความเป็นจริงและข้อที่ตรงกับความคิดเห็นของท่านมากที่สุด

**ตอนที่ 1 ข้อมูลทั่วไปของผู้ตอบแบบสอบถาม**

1. เพศ  (1) ชาย  (2) หญิง
2. อายุ  (1) ต่ำกว่า 20 ปี  (2) 21 - 40 ปี  (3) 41 - 60 ปี  (4) 60 ปีขึ้นไป
3. ระดับการศึกษาสูงสุด
  - (1) มัธยมศึกษาตอนต้น/ตอนปลาย/เทียบเท่า  (2) ปริญญาตรี
  - (3) ปริญญาโท  (4) สูงกว่าปริญญาโท  (4) อื่น ๆ โปรดระบุ .....
4. สถานภาพของผู้มารับบริการ
  - (1) ประชาชนผู้รับบริการ  (2) นิสิต/นักศึกษา
  - (3) ข้าราชการ/เจ้าหน้าที่ของรัฐ  (4) องค์กรชุมชน/เครือข่ายองค์กรชุมชน
  - (5) อื่นๆ โปรดระบุ .....

**ตอนที่ 2 ความพึงพอใจ/ไม่พึงพอใจต่อการให้บริการ**

ประเด็น/ด้าน	ระดับความพึงพอใจ			ระดับความไม่พึงพอใจ	
	พอใจมาก	พอใจ	พอใจน้อย	ไม่พอใจ	ไม่พอใจมาก
1. ด้านเวลา					
1.1 การให้บริการเป็นไปตามระยะเวลาที่เหมาะสม	/				
1.2 ความรวดเร็วในการให้บริการ	/				
2. ด้านบุคลากรที่ให้บริการ					
2.1 ความเต็มใจและความพร้อมในการให้บริการ	/				
2.2 ความรู้ความสามารถในการให้บริการ เช่น สามารถตอบคำถาม ชี้แจงข้อสงสัยให้คำแนะนำได้ เป็นต้น	/				
2.3 การให้บริการโดยไม่เลือกปฏิบัติ	/				
3. ด้านสิ่งพิมพ์					
3.1 มีจำนวนที่เพียงพอต่อการนำไปใช้ประโยชน์	/				
3.2 เป็นประโยชน์ตรงกับความต้องการใช้	/				
4. ท่านมีความพึงพอใจ / ไม่พึงพอใจต่อการให้บริการในภาพรวม อยู่ในระดับใด	/				

ขอขอบคุณในความร่วมมือที่ท่านได้เสียสละเวลาให้ข้อมูลที่เป็นประโยชน์แก่ทางราชการในครั้งนี้

## แบบสอบถามความพึงพอใจ/ไม่พึงพอใจต่อการให้บริการ

สถาบันรัฐธรรมนุญศึกษา สำนักงานศาลรัฐธรรมนูญ

เดือน.....ก.พ.....พ.ศ. ....๖๙.....

ข้อชี้แจง กรุณาทำเครื่องหมาย ✓ ในข้อที่ตรงกับความเป็นจริงและข้อที่ตรงกับความคิดเห็นของท่านมากที่สุด

**ตอนที่ 1 ข้อมูลทั่วไปของผู้ตอบแบบสอบถาม**

1. เพศ  (1) ชาย  (2) หญิง
2. อายุ  (1) ต่ำกว่า 20 ปี  (2) 21 - 40 ปี  (3) 41 - 60 ปี  (4) 60 ปีขึ้นไป
3. ระดับการศึกษาสูงสุด
- (1) มัธยมศึกษาตอนต้น/ตอนปลาย/เทียบเท่า  (2) ปริญญาตรี
- (3) ปริญญาโท  (4) สูงกว่าปริญญาโท  (4) อื่น ๆ โปรดระบุ .....
4. สถานภาพของผู้มารับบริการ
- (1) ประชาชนผู้รับบริการ  (2) นิสิต/นักศึกษา
- (3) ข้าราชการ/เจ้าหน้าที่ของรัฐ  (4) องค์กรชุมชน/เครือข่ายองค์กรชุมชน
- (5) อื่นๆ โปรดระบุ .....

**ตอนที่ 2 ความพึงพอใจ/ไม่พึงพอใจต่อการให้บริการ**

ประเด็น/ด้าน	ระดับความพึงพอใจ			ระดับความไม่พึงพอใจ	
	พอใจมาก	พอใจ	พอใจน้อย	ไม่พอใจ	ไม่พอใจมาก
1. ด้านเวลา					
1.1 การให้บริการเป็นไปตามระยะเวลาที่เหมาะสม	✓				
1.2 ความรวดเร็วในการให้บริการ	✓				
2. ด้านบุคลากรที่ให้บริการ					
2.1 ความเต็มใจและความพร้อมในการให้บริการ	✓				
2.2 ความรู้ความสามารถในการให้บริการ เช่น สามารถตอบคำถาม ชี้แจงข้อสงสัยให้คำแนะนำได้ เป็นต้น	✓				
2.3 การให้บริการโดยไม่เลือกปฏิบัติ	✓				
3. ด้านสิ่งพิมพ์					
3.1 มีจำนวนที่เพียงพอต่อการนำไปใช้ประโยชน์	✓				
3.2 เป็นประโยชน์ตรงกับความต้องการใช้	✓				
4. ท่านมีความพึงพอใจ / ไม่พึงพอใจต่อการให้บริการในภาพรวม อยู่ในระดับใด	✓				

ขอขอบคุณในความร่วมมือที่ท่านได้เสียสละเวลาให้ข้อมูลที่เป็นประโยชน์แก่ทางราชการในครั้งนี้

แบบสอบถามความพึงพอใจ/ไม่พึงพอใจต่อการให้บริการ  
สถาบันรัฐธรรมนุญศึกษา สำนักงานศาลรัฐธรรมนูญ  
เดือน กุมภาพันธ์ พ.ศ. 2564

ข้อชี้แจง กรุณาทำเครื่องหมาย ✓ ในข้อที่ตรงกับความเป็นจริงและข้อที่ตรงกับความคิดเห็นของท่านมากที่สุด

ตอนที่ 1 ข้อมูลทั่วไปของผู้ตอบแบบสอบถาม

- เพศ  (1) ชาย  (2) หญิง
- อายุ  (1) ต่ำกว่า 20 ปี  (2) 21 - 40 ปี  (3) 41 - 60 ปี  (4) 60 ปีขึ้นไป
- ระดับการศึกษาสูงสุด
  - (1) มัธยมศึกษาตอนต้น/ตอนปลาย/เทียบเท่า  (2) ปริญญาตรี
  - (3) ปริญญาโท  (4) สูงกว่าปริญญาโท  (4) อื่น ๆ โปรดระบุ .....
- สถานภาพของผู้มารับบริการ
  - (1) ประชาชนผู้รับบริการ  (2) นิสิต/นักศึกษา
  - (3) ข้าราชการ/เจ้าหน้าที่ของรัฐ  (4) องค์กรชุมชน/เครือข่ายองค์กรชุมชน
  - (5) อื่นๆ โปรดระบุ อาจารย์ในศาลฎีกาของศาลรัฐธรรมนูญ

ตอนที่ 2 ความพึงพอใจ/ไม่พึงพอใจต่อการให้บริการ

ประเด็น/ด้าน	ระดับความพึงพอใจ			ระดับความไม่พึงพอใจ	
	พอใจมาก	พอใจ	พอใจน้อย	ไม่พอใจ	ไม่พอใจมาก
1. ด้านเวลา					
1.1 การให้บริการเป็นไปตามระยะเวลาที่เหมาะสม					
1.2 ความรวดเร็วในการให้บริการ					
2. ด้านบุคลากรที่ให้บริการ					
2.1 ความเต็มใจและความพร้อมในการให้บริการ					
2.2 ความรู้ความสามารถในการให้บริการ เช่น สามารถตอบคำถาม ชี้แจงข้อสงสัยให้คำแนะนำได้ เป็นต้น					
2.3 การให้บริการโดยไม่เลือกปฏิบัติ					
3. ด้านสิ่งพิมพ์					
3.1 มีจำนวนที่เพียงพอต่อการนำไปใช้ประโยชน์					
3.2 เป็นประโยชน์ตรงกับความต้องการใช้					
4. ท่านมีความพึงพอใจ / ไม่พึงพอใจต่อการให้บริการในภาพรวม อยู่ในระดับใด					

ขอขอบคุณในความร่วมมือที่ท่านได้เสียสละเวลาให้ข้อมูลที่เป็นประโยชน์แก่ทางราชการในครั้งนี้

## แบบสอบถามความพึงพอใจ/ไม่พึงพอใจต่อการให้บริการ

สถาบันรัฐธรรมนุญศึกษา สำนักงานศาลรัฐธรรมนูญ

เดือน.....กันยายน.....พ.ศ. ....๒๕๖๔

ข้อชี้แจง กรุณาทำเครื่องหมาย ✓ ในข้อที่ตรงกับความเป็นจริงและข้อที่ตรงกับความคิดเห็นของท่านมากที่สุด

## ตอนที่ 1 ข้อมูลทั่วไปของผู้ตอบแบบสอบถาม

1. เพศ  (1) ชาย  (2) หญิง
2. อายุ  (1) ต่ำกว่า 20 ปี  (2) 21 - 40 ปี  (3) 41 - 60 ปี  (4) 60 ปีขึ้นไป
3. ระดับการศึกษาสูงสุด  
 (1) มัธยมศึกษาตอนต้น/ตอนปลาย/เทียบเท่า  (2) ปริญญาตรี  
 (3) ปริญญาโท  (4) สูงกว่าปริญญาโท  (4) อื่น ๆ โปรดระบุ .....
4. สถานภาพของผู้มารับบริการ  
 (1) ประชาชนผู้รับบริการ  (2) นิสิต/นักศึกษา  
 (3) ข้าราชการ/เจ้าหน้าที่ของรัฐ  (4) องค์กรชุมชน/เครือข่ายองค์กรชุมชน  
 (5) อื่นๆ โปรดระบุ .....

## ตอนที่ 2 ความพึงพอใจ/ไม่พึงพอใจต่อการให้บริการ

ประเด็น/ด้าน	ระดับความพึงพอใจ			ระดับความไม่พึงพอใจ	
	พอใจมาก	พอใจ	พอใจน้อย	ไม่พอใจ	ไม่พอใจมาก
1. ด้านเวลา	/				
1.1 การให้บริการเป็นไปตามระยะเวลาที่เหมาะสม	/				
1.2 ความรวดเร็วในการให้บริการ	/				
2. ด้านบุคลากรที่ให้บริการ	/				
2.1 ความเต็มใจและความพร้อมในการให้บริการ	/				
2.2 ความรู้ความสามารถในการให้บริการ เช่น สามารถตอบคำถาม ชี้แจงข้อสงสัยให้คำแนะนำได้ เป็นต้น	/				
2.3 การให้บริการโดยไม่เลือกปฏิบัติ	/				
3. ด้านสิ่งพิมพ์	/				
3.1 มีจำนวนที่เพียงพอต่อการนำไปใช้ประโยชน์	/				
3.2 เป็นประโยชน์ตรงกับความต้องการใช้	/				
4. ท่านมีความพึงพอใจ / ไม่พึงพอใจต่อการให้บริการในภาพรวม อยู่ในระดับใด	/				

ขอขอบคุณในความร่วมมือที่ท่านได้เสียสละเวลาให้ข้อมูลที่เป็นประโยชน์แก่ทางราชการในครั้งนี้

## แบบสอบถามความพึงพอใจ/ไม่พึงพอใจต่อการให้บริการ

สถาบันรัฐธรรมนุญศึกษา สำนักงานศาลรัฐธรรมนูญ

เดือน...สิงหาคม.....พ.ศ. ....2565

ข้อชี้แจง กรุณาทำเครื่องหมาย ✓ ในข้อที่ตรงกับความเป็นจริงและข้อที่ตรงกับความคิดเห็นของท่านมากที่สุด

**ตอนที่ 1 ข้อมูลทั่วไปของผู้ตอบแบบสอบถาม**

1. เพศ  (1) ชาย  (2) หญิง
2. อายุ  (1) ต่ำกว่า 20 ปี  (2) 21 - 40 ปี  (3) 41 - 60 ปี  (4) 60 ปีขึ้นไป
3. ระดับการศึกษาสูงสุด
- (1) มัธยมศึกษาตอนต้น/ตอนปลาย/เทียบเท่า  (2) ปริญญาตรี
- (3) ปริญญาโท  (4) สูงกว่าปริญญาโท  (4) อื่น ๆ โปรดระบุ .....
4. สถานภาพของผู้มารับบริการ
- (1) ประชาชนผู้รับบริการ  (2) นิสิต/นักศึกษา
- (3) ข้าราชการ/เจ้าหน้าที่ของรัฐ  (4) องค์กรชุมชน/เครือข่ายองค์กรชุมชน
- (5) อื่นๆ โปรดระบุ .....

**ตอนที่ 2 ความพึงพอใจ/ไม่พึงพอใจต่อการให้บริการ**

ประเด็น/ด้าน	ระดับความพึงพอใจ			ระดับความไม่พึงพอใจ	
	พอใจมาก	พอใจ	พอใจน้อย	ไม่พอใจ	ไม่พอใจมาก
1. ด้านเวลา					
1.1 การให้บริการเป็นไปตามระยะเวลาที่เหมาะสม	✓				
1.2 ความรวดเร็วในการให้บริการ	✓				
2. ด้านบุคลากรที่ให้บริการ					
2.1 ความเต็มใจและความพร้อมในการให้บริการ	✓				
2.2 ความรู้ความสามารถในการให้บริการ เช่น สามารถตอบคำถาม ชี้แจงข้อสงสัยให้คำแนะนำได้ เป็นต้น	✓				
2.3 การให้บริการโดยไม่เลือกปฏิบัติ	✓				
3. ด้านสิ่งพิมพ์					
3.1 มีจำนวนที่เพียงพอต่อการนำไปใช้ประโยชน์	✓				
3.2 เป็นประโยชน์ตรงกับความต้องการใช้	✓				
4. ท่านมีความพึงพอใจ / ไม่พึงพอใจต่อการให้บริการในภาพรวม อยู่ในระดับใด	✓				

ขอขอบคุณในความร่วมมือที่ท่านได้เสียสละเวลาให้ข้อมูลที่เป็นประโยชน์แก่ทางราชการในครั้งนี้

แบบสอบถามความพึงพอใจ/ไม่พึงพอใจต่อการให้บริการ

สถาบันรัฐธรรมนุญศึกษา สำนักงานศาลรัฐธรรมนูญ  
เดือน.....มิถุนายน.....พ.ศ. ๒๕๖๔

ข้อชี้แจง กรุณาทำเครื่องหมาย ✓ ในข้อที่ตรงกับความเป็นจริงและข้อที่ตรงกับความคิดเห็นของท่านมากที่สุด

ตอนที่ 1 ข้อมูลทั่วไปของผู้ตอบแบบสอบถาม

1. เพศ  (1) ชาย  (2) หญิง
2. อายุ  (1) ต่ำกว่า 20 ปี  (2) 21 - 40 ปี  (3) 41 - 60 ปี  (4) 60 ปีขึ้นไป
3. ระดับการศึกษาสูงสุด
  - (1) มัธยมศึกษาตอนต้น/ตอนปลาย/เทียบเท่า  (2) ปริญญาตรี
  - (3) ปริญญาโท  (4) สูงกว่าปริญญาโท  (4) อื่น ๆ โปรดระบุ .....
4. สถานภาพของผู้มารับบริการ
  - (1) ประชาชนผู้รับบริการ  (2) นิสิต/นักศึกษา
  - (3) ข้าราชการ/เจ้าหน้าที่ของรัฐ  (4) องค์กรชุมชน/เครือข่ายองค์กรชุมชน
  - (5) อื่นๆ โปรดระบุ .....

ตอนที่ 2 ความพึงพอใจ/ไม่พึงพอใจต่อการให้บริการ

ประเด็น/ด้าน	ระดับความพึงพอใจ			ระดับความไม่พึงพอใจ	
	พอใจมาก	พอใจ	พอใจน้อย	ไม่พอใจ	ไม่พอใจมาก
1. ด้านเวลา					
1.1 การให้บริการเป็นไปตามระยะเวลาที่เหมาะสม	✓				
1.2 ความรวดเร็วในการให้บริการ	✓				
2. ด้านบุคลากรที่ให้บริการ					
2.1 ความเต็มใจและความพร้อมในการให้บริการ	✓				
2.2 ความรู้ความสามารถในการให้บริการ เช่น สามารถตอบคำถาม ชี้แจงข้อสงสัยให้คำแนะนำได้ เป็นต้น	✓				
2.3 การให้บริการโดยไม่เลือกปฏิบัติ	✓				
3. ด้านสิ่งพิมพ์					
3.1 มีจำนวนที่เพียงพอต่อการนำไปใช้ประโยชน์	✓				
3.2 เป็นประโยชน์ตรงกับความต้องการใช้	✓				
4. ท่านมีความพึงพอใจ / ไม่พึงพอใจต่อการให้บริการในภาพรวม อยู่ในระดับใด	✓				

ขอขอบคุณในความร่วมมือที่ท่านได้เสียสละเวลาให้ข้อมูลที่เป็นประโยชน์แก่ทางราชการในครั้งนี้

แบบสอบถามความพึงพอใจ/ไม่พึงพอใจต่อการให้บริการ  
 สถาบันรัฐธรรมนุญศึกษา สำนักงานศาลรัฐธรรมนูญ  
 เดือน.....พ.ค..... พ.ศ. .... ๖๕.....

ข้อชี้แจง กรุณาทำเครื่องหมาย ✓ ในข้อที่ตรงกับความเป็นจริงและข้อที่ตรงกับความคิดเห็นของท่านมากที่สุด

**ตอนที่ 1 ข้อมูลทั่วไปของผู้ตอบแบบสอบถาม**

- 1. เพศ  (1) ชาย  (2) หญิง
- 2. อายุ  (1) ต่ำกว่า 20 ปี  (2) 21 - 40 ปี  (3) 41 - 60 ปี  (4) 60 ปีขึ้นไป
- 3. ระดับการศึกษาสูงสุด
  - (1) มัธยมศึกษาตอนต้น/ตอนปลาย/เทียบเท่า  (2) ปริญญาตรี
  - (3) ปริญญาโท  (4) สูงกว่าปริญญาโท  (4) อื่น ๆ โปรดระบุ .....
- 4. สถานภาพของผู้มารับบริการ
  - (1) ประชาชนผู้รับบริการ  (2) นิสิต/นักศึกษา
  - (3) ข้าราชการ/เจ้าหน้าที่ของรัฐ  (4) องค์กรชุมชน/เครือข่ายองค์กรชุมชน
  - (5) อื่นๆ โปรดระบุ .....

**ตอนที่ 2 ความพึงพอใจ/ไม่พึงพอใจต่อการให้บริการ**

ประเด็น/ด้าน	ระดับความพึงพอใจ			ระดับความไม่พึงพอใจ	
	พอใจมาก	พอใจ	พอใจน้อย	ไม่พอใจ	ไม่พอใจมาก
1. ด้านเวลา	✓				
1.1 การให้บริการเป็นไปตามระยะเวลาที่เหมาะสม	✓				
1.2 ความรวดเร็วในการให้บริการ	✓				
2. ด้านบุคลากรที่ให้บริการ	✓				
2.1 ความเต็มใจและความพร้อมในการให้บริการ	✓				
2.2 ความรู้ความสามารถในการให้บริการ เช่น สามารถตอบคำถาม ชี้แจงข้อสงสัยให้คำแนะนำได้ เป็นต้น	✓				
2.3 การให้บริการโดยไม่เลือกปฏิบัติ	✓				
3. ด้านสิ่งพิมพ์	✓				
3.1 มีจำนวนที่เพียงพอต่อการนำไปใช้ประโยชน์	✓				
3.2 เป็นประโยชน์ตรงกับความต้องการใช้	✓				
4. ท่านมีความพึงพอใจ / ไม่พึงพอใจต่อการให้บริการในภาพรวม อยู่ในระดับใด	✓				

ขอขอบคุณในความร่วมมือที่ท่านได้เสียสละเวลาให้ข้อมูลที่เป็นประโยชน์แก่ทางราชการในครั้งนี้



แบบสอบถามความพึงพอใจ/ไม่พึงพอใจต่อการให้บริการ  
สถาบันรัฐธรรมนุญศึกษา สำนักงานศาลรัฐธรรมนูญ  
เดือน.....ม.จ. ....พ.ศ. ....๕๙.....

ข้อชี้แจง กรุณาทำเครื่องหมาย ✓ ในข้อที่ตรงกับความเป็นจริงและข้อที่ตรงกับความคิดเห็นของท่านมากที่สุด

ตอนที่ 1 ข้อมูลทั่วไปของผู้ตอบแบบสอบถาม

1. เพศ  (1) ชาย  (2) หญิง
2. อายุ  (1) ต่ำกว่า 20 ปี  (2) 21 - 40 ปี  (3) 41 - 60 ปี  (4) 60 ปีขึ้นไป
3. ระดับการศึกษาสูงสุด  
 (1) มัธยมศึกษาตอนต้น/ตอนปลาย/เทียบเท่า  (2) ปริญญาตรี  
 (3) ปริญญาโท  (4) สูงกว่าปริญญาโท  (4) อื่น ๆ โปรดระบุ .....
4. สถานภาพของผู้มารับบริการ  
 (1) ประชาชนผู้รับบริการ  (2) นิสิต/นักศึกษา  
 (3) ข้าราชการ/เจ้าหน้าที่ของรัฐ  (4) องค์กรชุมชน/เครือข่ายองค์กรชุมชน  
 (5) อื่นๆ โปรดระบุ .....

ตอนที่ 2 ความพึงพอใจ/ไม่พึงพอใจต่อการให้บริการ

ประเด็น/ด้าน	ระดับความพึงพอใจ			ระดับความไม่พึงพอใจ	
	พอใจมาก	พอใจ	พอใจ น้อย	ไม่พอใจ	ไม่พอใจมาก
1. ด้านเวลา					
1.1 การให้บริการเป็นไปตามระยะเวลาที่เหมาะสม	✓				
1.2 ความรวดเร็วในการให้บริการ	✓				
2. ด้านบุคลากรที่ให้บริการ					
2.1 ความเต็มใจและความพร้อมในการให้บริการ	✓				
2.2 ความรู้ความสามารถในการให้บริการ เช่น สามารถ ตอบคำถาม ชี้แจงข้อสงสัยให้คำแนะนำได้ เป็นต้น	✓				
2.3 การให้บริการโดยไม่เลือกปฏิบัติ	✓				
3. ด้านสิ่งพิมพ์					
3.1 มีจำนวนที่เพียงพอต่อการนำไปใช้ประโยชน์	✓				
3.2 เป็นประโยชน์ตรงกับความต้องการใช้	✓				
4. ท่านมีความพึงพอใจ / ไม่พึงพอใจต่อการ ให้บริการในภาพรวม อยู่ในระดับใด	✓				

ขอขอบคุณในความร่วมมือที่ท่านได้เสียสละเวลาให้ข้อมูลที่ เป็นประโยชน์แก่ทางราชการในครั้งนี้

## แบบสอบถามความพึงพอใจ/ไม่พึงพอใจต่อการให้บริการ

สถาบันรัฐธรรมนูศึกษา สำนักงานศาลรัฐธรรมนูญ

เดือน.....สิงหาคม.....พ.ศ. ....๒๕๖๔

ข้อชี้แจง กรุณาทำเครื่องหมาย ✓ ในข้อที่ตรงกับความเป็นจริงและข้อที่ตรงกับความคิดเห็นของท่านมากที่สุด

## ตอนที่ 1 ข้อมูลทั่วไปของผู้ตอบแบบสอบถาม

1. เพศ  (1) ชาย  (2) หญิง
2. อายุ  (1) ต่ำกว่า 20 ปี  (2) 21 - 40 ปี  (3) 41 - 60 ปี  (4) 60 ปีขึ้นไป
3. ระดับการศึกษาสูงสุด
- (1) มัธยมศึกษาตอนต้น/ตอนปลาย/เทียบเท่า  (2)ปริญญาตรี
- (3)ปริญญาโท  (4) สูงกว่าปริญญาโท  (4) อื่น ๆ โปรดระบุ .....
4. สถานภาพของผู้มารับบริการ
- (1) ประชาชนผู้รับบริการ  (2) นิสิต/นักศึกษา
- (3) ข้าราชการ/เจ้าหน้าที่ของรัฐ  (4) องค์กรชุมชน/เครือข่ายองค์กรชุมชน
- (5) อื่นๆ โปรดระบุ ...ข้าราชการวิสาหกิจ

## ตอนที่ 2 ความพึงพอใจ/ไม่พึงพอใจต่อการให้บริการ

ประเด็น/ด้าน	ระดับความพึงพอใจ			ระดับความไม่พึงพอใจ	
	พอใจมาก	พอใจ	พอใจน้อย	ไม่พอใจ	ไม่พอใจมาก
1. ด้านเวลา					
1.1 การให้บริการเป็นไปตามระยะเวลาที่เหมาะสม	✓				
1.2 ความรวดเร็วในการให้บริการ	✓				
2. ด้านบุคลากรที่ให้บริการ					
2.1 ความเต็มใจและความพร้อมในการให้บริการ	✓				
2.2 ความรู้ความสามารถในการให้บริการ เช่น สามารถตอบคำถาม ชี้แจงข้อสงสัยให้คำแนะนำได้ เป็นต้น	✓				
2.3 การให้บริการโดยไม่เลือกปฏิบัติ	✓				
3. ด้านสิ่งพิมพ์					
3.1 มีจำนวนที่เพียงพอต่อการนำไปใช้ประโยชน์	✓				
3.2 เป็นประโยชน์ตรงกับความต้องการใช้	✓				
4. ท่านมีความพึงพอใจ / ไม่พึงพอใจต่อการให้บริการในภาพรวม อยู่ในระดับใด	✓				

ขอขอบคุณในความร่วมมือที่ท่านได้เสียสละเวลาให้ข้อมูลที่เป็นประโยชน์แก่ทางราชการในครั้งนี้

แบบสอบถามความพึงพอใจ/ไม่พึงพอใจต่อการให้บริการ  
 สถาบันรัฐธรรมนุญศึกษา สำนักงานศาลรัฐธรรมนูญ  
 เดือน..... สิงหาคม.....พ.ศ. ๒๕๖๔

ข้อชี้แจง กรุณาทำเครื่องหมาย ✓ ในข้อที่ตรงกับความเป็นจริงและข้อที่ตรงกับความคิดเห็นของท่านมากที่สุด

**ตอนที่ 1 ข้อมูลทั่วไปของผู้ตอบแบบสอบถาม**

- 1. เพศ  (1) ชาย  (2) หญิง
- 2. อายุ  (1) ต่ำกว่า 20 ปี  (2) 21 - 40 ปี  (3) 41 - 60 ปี  (4) 60 ปีขึ้นไป
- 3. ระดับการศึกษาสูงสุด
  - (1) มัธยมศึกษาตอนต้น/ตอนปลาย/เทียบเท่า  (2) ปริญญาตรี
  - (3) ปริญญาโท  (4) สูงกว่าปริญญาโท  (4) อื่น ๆ โปรดระบุ .....
- 4. สถานภาพของผู้มารับบริการ
  - (1) ประชาชนผู้รับบริการ  (2) นิสิต/นักศึกษา
  - (3) ข้าราชการ/เจ้าหน้าที่ของรัฐ  (4) องค์กรชุมชน/เครือข่ายองค์กรชุมชน
  - (5) อื่นๆ โปรดระบุ .....

**ตอนที่ 2 ความพึงพอใจ/ไม่พึงพอใจต่อการให้บริการ**

ประเด็น/ด้าน	ระดับความพึงพอใจ			ระดับความไม่พึงพอใจ	
	พอใจมาก	พอใจ	พอใจน้อย	ไม่พอใจ	ไม่พอใจมาก
1. ด้านเวลา					
1.1 การให้บริการเป็นไปตามระยะเวลาที่เหมาะสม	/				
1.2 ความรวดเร็วในการให้บริการ	/				
2. ด้านบุคลากรที่ให้บริการ					
2.1 ความเต็มใจและความพร้อมในการให้บริการ	/				
2.2 ความรู้ความสามารถในการให้บริการ เช่น สามารถตอบคำถาม ชี้แจงข้อสงสัยให้คำแนะนำได้ เป็นต้น	/				
2.3 การให้บริการโดยไม่เลือกปฏิบัติ	/				
3. ด้านสิ่งพิมพ์					
3.1 มีจำนวนที่เพียงพอต่อการนำไปใช้ประโยชน์	/				
3.2 เป็นประโยชน์ตรงกับความต้องการใช้	/				
4. ท่านมีความพึงพอใจ / ไม่พึงพอใจต่อการให้บริการในภาพรวม อยู่ในระดับใด	/				

ขอขอบคุณในความร่วมมือที่ท่านได้เสียสละเวลาให้ข้อมูลที่เป็นประโยชน์แก่ทางราชการในครั้งนี้

## แบบสอบถามความพึงพอใจ/ไม่พึงพอใจต่อการให้บริการ

สถาบันรัฐธรรมนุญศึกษา สำนักงานศาลรัฐธรรมนูญ

เดือน..... ค.ศ. ๑..... พ.ศ. ๒๕๖๔.....

ข้อชี้แจง กรุณาทำเครื่องหมาย ✓ ในข้อที่ตรงกับความเป็นจริงและข้อที่ตรงกับความคิดเห็นของท่านมากที่สุด

## ตอนที่ 1 ข้อมูลทั่วไปของผู้ตอบแบบสอบถาม

1. เพศ  (1) ชาย  (2) หญิง
2. อายุ  (1) ต่ำกว่า 20 ปี  (2) 21 - 40 ปี  (3) 41 - 60 ปี  (4) 60 ปีขึ้นไป
3. ระดับการศึกษาสูงสุด  
 (1) มัธยมศึกษาตอนต้น/ตอนปลาย/เทียบเท่า  (2) ปริญญาตรี  
 (3) ปริญญาโท  (4) สูงกว่าปริญญาโท  (4) อื่น ๆ โปรดระบุ .....
4. สถานภาพของผู้มารับบริการ  
 (1) ประชาชนผู้รับบริการ  (2) นิสิต/นักศึกษา  
 (3) ข้าราชการ/เจ้าหน้าที่ของรัฐ  (4) องค์กรชุมชน/เครือข่ายองค์กรชุมชน  
 (5) อื่นๆ โปรดระบุ .....

## ตอนที่ 2 ความพึงพอใจ/ไม่พึงพอใจต่อการให้บริการ

ประเด็น/ด้าน	ระดับความพึงพอใจ			ระดับความไม่พึงพอใจ	
	พอใจมาก	พอใจ	พอใจน้อย	ไม่พอใจ	ไม่พอใจมาก
1. ด้านเวลา					
1.1 การให้บริการเป็นไปตามระยะเวลาที่เหมาะสม	/				
1.2 ความรวดเร็วในการให้บริการ	/				
2. ด้านบุคลากรที่ให้บริการ					
2.1 ความเต็มใจและความพร้อมในการให้บริการ	/				
2.2 ความรู้ความสามารถในการให้บริการ เช่น สามารถตอบคำถาม ชี้แจงข้อสงสัยให้คำแนะนำได้ เป็นต้น	/				
2.3 การให้บริการโดยไม่เลือกปฏิบัติ	/				
3. ด้านสิ่งพิมพ์					
3.1 มีจำนวนที่เพียงพอต่อการนำไปใช้ประโยชน์		/			
3.2 เป็นประโยชน์ตรงกับความต้องการใช้		/			
4. ท่านมีความพึงพอใจ / ไม่พึงพอใจต่อการให้บริการในภาพรวม อยู่ในระดับใด	/				

ขอขอบคุณในความร่วมมือที่ท่านได้เสียสละเวลาให้ข้อมูลที่เป็นประโยชน์แก่ทางราชการในครั้งนี้



แบบสอบถามความพึงพอใจ/ไม่พึงพอใจต่อการให้บริการ

สถาบันรัฐธรรมนูศึกษา สำนักงานศาลรัฐธรรมนูญ

เดือน.....ก.ค......พ.ศ. ....๖๔.....

ข้อชี้แจง กรุณาทำเครื่องหมาย ✓ ในข้อที่ตรงกับความเป็นจริงและข้อที่ตรงกับความคิดเห็นของท่านมากที่สุด

**ตอนที่ 1 ข้อมูลทั่วไปของผู้ตอบแบบสอบถาม**

1. เพศ  (1) ชาย  (2) หญิง
2. อายุ  (1) ต่ำกว่า 20 ปี  (2) 21 - 40 ปี  (3) 41 - 60 ปี  (4) 60 ปีขึ้นไป
3. ระดับการศึกษาสูงสุด
  - (1) มัธยมศึกษาตอนต้น/ตอนปลาย/เทียบเท่า  (2) ปริญญาตรี
  - (3) ปริญญาโท  (4) สูงกว่าปริญญาโท  (4) อื่น ๆ โปรดระบุ .....
4. สถานภาพของผู้มารับบริการ
  - (1) ประชาชนผู้รับบริการ  (2) นิสิต/นักศึกษา
  - (3) ข้าราชการ/เจ้าหน้าที่ของรัฐ  (4) องค์กรชุมชน/เครือข่ายองค์กรชุมชน
  - (5) อื่นๆ โปรดระบุ .....

**ตอนที่ 2 ความพึงพอใจ/ไม่พึงพอใจต่อการให้บริการ**

ประเด็น/ด้าน	ระดับความพึงพอใจ			ระดับความไม่พึงพอใจ	
	พอใจมาก	พอใจ	พอใจน้อย	ไม่พอใจ	ไม่พอใจมาก
1. ด้านเวลา					
1.1 การให้บริการเป็นไปตามระยะเวลาที่เหมาะสม	✓				
1.2 ความรวดเร็วในการให้บริการ	✓				
2. ด้านบุคลากรที่ให้บริการ					
2.1 ความเต็มใจและความพร้อมในการให้บริการ	✓				
2.2 ความรู้ความสามารถในการให้บริการ เช่น สามารถตอบคำถาม ชี้แจงข้อสงสัยให้คำแนะนำได้ เป็นต้น	✓				
2.3 การให้บริการโดยไม่เลือกปฏิบัติ	✓				
3. ด้านสิ่งพิมพ์					
3.1 มีจำนวนที่เพียงพอต่อการนำไปใช้ประโยชน์	✓				
3.2 เป็นประโยชน์ตรงกับความต้องการใช้	✓				
4. ท่านมีความพึงพอใจ / ไม่พึงพอใจต่อการให้บริการในภาพรวม อยู่ในระดับใด	✓				

ขอขอบคุณในความร่วมมือที่ท่านได้เสียสละเวลาให้ข้อมูลที่เป็นประโยชน์แก่ทางราชการในครั้งนี้

แบบสอบถามความพึงพอใจ/ไม่พึงพอใจต่อการให้บริการ  
สถาบันรัฐธรรมนุญศึกษา สำนักงานศาลรัฐธรรมนูญ  
เดือน.....๗.....พ.ศ. ....๒๕๖๕

ข้อชี้แจง กรุณาทำเครื่องหมาย ✓ ในข้อที่ตรงกับความเป็นจริงและข้อที่ตรงกับความคิดเห็นของท่านมากที่สุด

ตอนที่ 1 ข้อมูลทั่วไปของผู้ตอบแบบสอบถาม

1. เพศ  (1) ชาย  (2) หญิง
2. อายุ  (1) ต่ำกว่า 20 ปี  (2) 21 - 40 ปี  (3) 41 - 60 ปี  (4) 60 ปีขึ้นไป
3. ระดับการศึกษาสูงสุด
  - (1) มัธยมศึกษาตอนต้น/ตอนปลาย/เทียบเท่า  (2) ปริญญาตรี
  - (3) ปริญญาโท  (4) สูงกว่าปริญญาโท  (4) อื่น ๆ โปรดระบุ .....
4. สถานภาพของผู้มารับบริการ
  - (1) ประชาชนผู้รับบริการ  (2) นิสิต/นักศึกษา
  - (3) ข้าราชการ/เจ้าหน้าที่ของรัฐ  (4) องค์กรชุมชน/เครือข่ายองค์กรชุมชน
  - (5) อื่นๆ โปรดระบุ .....

ตอนที่ 2 ความพึงพอใจ/ไม่พึงพอใจต่อการให้บริการ

ประเด็น/ด้าน	ระดับความพึงพอใจ			ระดับความไม่พึงพอใจ	
	พอใจมาก	พอใจ	พอใจน้อย	ไม่พอใจ	ไม่พอใจมาก
1. ด้านเวลา					
1.1 การให้บริการเป็นไปตามระยะเวลาที่เหมาะสม	✓				
1.2 ความรวดเร็วในการให้บริการ	✓				
2. ด้านบุคลากรที่ให้บริการ					
2.1 ความเต็มใจและความพร้อมในการให้บริการ	✓				
2.2 ความรู้ความสามารถในการให้บริการ เช่น สามารถตอบคำถาม ชี้แจงข้อสงสัยให้คำแนะนำได้ เป็นต้น	✓				
2.3 การให้บริการโดยไม่เลือกปฏิบัติ	✓				
3. ด้านสิ่งพิมพ์					
3.1 มีจำนวนที่เพียงพอต่อการนำไปใช้ประโยชน์	✓				
3.2 เป็นประโยชน์ตรงกับความต้องการใช้	✓				
4. ท่านมีความพึงพอใจ / ไม่พึงพอใจต่อการให้บริการในภาพรวม อยู่ในระดับใด	✓				

ขอขอบคุณในความร่วมมือที่ท่านได้เสียสละเวลาให้ข้อมูลที่เป็นประโยชน์แก่ทางราชการในครั้งนี้

## แบบสอบถามความพึงพอใจ/ไม่พึงพอใจต่อการให้บริการ

สถาบันรัฐธรรมนุญศึกษา สำนักงานศาลรัฐธรรมนูญ

เดือน.....พ.ย.....พ.ศ. .... ๒๕๖๔

ข้อชี้แจง กรุณาทำเครื่องหมาย ✓ ในข้อที่ตรงกับความเป็นจริงและข้อที่ตรงกับความคิดเห็นของท่านมากที่สุด

## ตอนที่ 1 ข้อมูลทั่วไปของผู้ตอบแบบสอบถาม

1. เพศ  (1) ชาย  (2) หญิง
2. อายุ  (1) ต่ำกว่า 20 ปี  (2) 21 - 40 ปี  (3) 41 - 60 ปี  (4) 60 ปีขึ้นไป
3. ระดับการศึกษาสูงสุด
- (1) มัธยมศึกษาตอนต้น/ตอนปลาย/เทียบเท่า  (2) ปริญญาตรี
- (3) ปริญญาโท  (4) สูงกว่าปริญญาโท  (4) อื่น ๆ โปรดระบุ .....
4. สถานภาพของผู้มารับบริการ
- (1) ประชาชนผู้รับบริการ  (2) นิสิต/นักศึกษา
- (3) ข้าราชการ/เจ้าหน้าที่ของรัฐ  (4) องค์กรชุมชน/เครือข่ายองค์กรชุมชน
- (5) อื่นๆ โปรดระบุ .....

## ตอนที่ 2 ความพึงพอใจ/ไม่พึงพอใจต่อการให้บริการ

ประเด็น/ด้าน	ระดับความพึงพอใจ			ระดับความไม่พึงพอใจ	
	พอใจมาก	พอใจ	พอใจน้อย	ไม่พอใจ	ไม่พอใจมาก
1. ด้านเวลา					
1.1 การให้บริการเป็นไปตามระยะเวลาที่เหมาะสม	✓				
1.2 ความรวดเร็วในการให้บริการ	✓				
2. ด้านบุคลากรที่ให้บริการ					
2.1 ความเต็มใจและความพร้อมในการให้บริการ	✓				
2.2 ความรู้ความสามารถในการให้บริการ เช่น สามารถตอบคำถาม ชี้แจงข้อสงสัยให้คำแนะนำได้ เป็นต้น	✓				
2.3 การให้บริการโดยไม่เลือกปฏิบัติ	✓				
3. ด้านสิ่งพิมพ์					
3.1 มีจำนวนที่เพียงพอต่อการนำไปใช้ประโยชน์		✓			
3.2 เป็นประโยชน์ตรงกับความต้องการใช้	✓				
4. ท่านมีความพึงพอใจ / ไม่พึงพอใจต่อการให้บริการในภาพรวม อยู่ในระดับใด	✓				

ขอขอบคุณในความร่วมมือที่ท่านได้เสียสละเวลาให้ข้อมูลที่เป็นประโยชน์แก่ทางราชการในครั้งนี้



แบบสอบถามความพึงพอใจ/ไม่พึงพอใจต่อการให้บริการ

สถาบันรัฐธรรมนุญศึกษา สำนักงานศาลรัฐธรรมนูญ

เดือน..... พ.ศ. ๖๙

ข้อชี้แจง กรุณาทำเครื่องหมาย ✓ ในข้อที่ตรงกับความเป็นจริงและข้อที่ตรงกับความคิดเห็นของท่านมากที่สุด

ตอนที่ 1 ข้อมูลทั่วไปของผู้ตอบแบบสอบถาม

1. เพศ  (1) ชาย  (2) หญิง
2. อายุ  (1) ต่ำกว่า 20 ปี  (2) 21 - 40 ปี  (3) 41 - 60 ปี  (4) 60 ปีขึ้นไป
3. ระดับการศึกษาสูงสุด
  - (1) มัธยมศึกษาตอนต้น/ตอนปลาย/เทียบเท่า  (2) ปริญญาตรี
  - (3) ปริญญาโท  (4) สูงกว่าปริญญาโท  (4) อื่น ๆ โปรดระบุ .....
4. สถานภาพของผู้มารับบริการ
  - (1) ประชาชนผู้รับบริการ  (2) นิสิต/นักศึกษา
  - (3) ข้าราชการ/เจ้าหน้าที่ของรัฐ  (4) องค์กรชุมชน/เครือข่ายองค์กรชุมชน
  - (5) อื่นๆ โปรดระบุ .....

ตอนที่ 2 ความพึงพอใจ/ไม่พึงพอใจต่อการให้บริการ

ประเด็น/ด้าน	ระดับความพึงพอใจ			ระดับความไม่พึงพอใจ	
	พอใจมาก	พอใจ	พอใจน้อย	ไม่พอใจ	ไม่พอใจมาก
1. ด้านเวลา					
1.1 การให้บริการเป็นไปตามระยะเวลาที่เหมาะสม	/				
1.2 ความรวดเร็วในการให้บริการ	/				
2. ด้านบุคลากรที่ให้บริการ					
2.1 ความเต็มใจและความพร้อมในการให้บริการ	/				
2.2 ความรู้ความสามารถในการให้บริการ เช่น สามารถตอบคำถาม ชี้แจงข้อสงสัยให้คำแนะนำได้ เป็นต้น	/				
2.3 การให้บริการโดยไม่เลือกปฏิบัติ	/				
3. ด้านสิ่งพิมพ์					
3.1 มีจำนวนที่เพียงพอต่อการนำไปใช้ประโยชน์	/				
3.2 เป็นประโยชน์ตรงกับความต้องการใช้	/				
4. ท่านมีความพึงพอใจ / ไม่พึงพอใจต่อการให้บริการในภาพรวม อยู่ในระดับใด	/				

ขอขอบคุณในความร่วมมือที่ท่านได้เสียสละเวลาให้ข้อมูลที่เป็นประโยชน์แก่ทางราชการในครั้งนี้

แบบสอบถามความพึงพอใจ/ไม่พึงพอใจต่อการให้บริการ  
สถาบันรัฐธรรมนุญศึกษา สำนักงานศาลรัฐธรรมนูญ  
เดือน..... พฤศจิกายน .....พ.ศ. .... ๒๕๖๕

ข้อชี้แจง กรุณาทำเครื่องหมาย ✓ ในข้อที่ตรงกับความเป็นจริงและข้อที่ตรงกับความคิดเห็นของท่านมากที่สุด

ตอนที่ 1 ข้อมูลทั่วไปของผู้ตอบแบบสอบถาม

- เพศ  (1) ชาย  (2) หญิง
- อายุ  (1) ต่ำกว่า 20 ปี  (2) 21 - 40 ปี  (3) 41 - 60 ปี  (4) 60 ปีขึ้นไป
- ระดับการศึกษาสูงสุด
  - (1) มัธยมศึกษาตอนต้น/ตอนปลาย/เทียบเท่า  (2) ปริญญาตรี
  - (3) ปริญญาโท  (4) สูงกว่าปริญญาโท  (4) อื่น ๆ โปรดระบุ .....
- สถานภาพของผู้มารับบริการ
  - (1) ประชาชนผู้รับบริการ  (2) นิสิต/นักศึกษา
  - (3) ข้าราชการ/เจ้าหน้าที่ของรัฐ  (4) องค์กรชุมชน/เครือข่ายองค์กรชุมชน
  - (5) อื่นๆ โปรดระบุ .....

ตอนที่ 2 ความพึงพอใจ/ไม่พึงพอใจต่อการให้บริการ

ประเด็น/ด้าน	ระดับความพึงพอใจ			ระดับความไม่พึงพอใจ	
	พอใจมาก	พอใจ	พอใจน้อย	ไม่พอใจ	ไม่พอใจมาก
1. ด้านเวลา					
1.1 การให้บริการเป็นไปตามระยะเวลาที่เหมาะสม	✓				
1.2 ความรวดเร็วในการให้บริการ	✓				
2. ด้านบุคลากรที่ให้บริการ					
2.1 ความเต็มใจและความพร้อมในการให้บริการ	✓				
2.2 ความรู้ความสามารถในการให้บริการ เช่น สามารถตอบคำถาม ชี้แจงข้อสงสัยให้คำแนะนำได้ เป็นต้น	✓				
2.3 การให้บริการโดยไม่เลือกปฏิบัติ	✓				
3. ด้านสิ่งพิมพ์					
3.1 มีจำนวนที่เพียงพอต่อการนำไปใช้ประโยชน์	✓				
3.2 เป็นประโยชน์ตรงกับความต้องการใช้	✓				
4. ท่านมีความพึงพอใจ / ไม่พึงพอใจต่อการให้บริการในภาพรวม อยู่ในระดับใด	✓				

ขอขอบคุณในความร่วมมือที่ท่านได้เสียสละเวลาให้ข้อมูลที่เป็นประโยชน์แก่ทางราชการในครั้งนี้

แบบสอบถามความพึงพอใจ/ไม่พึงพอใจต่อการให้บริการ  
 สถาบันรัฐธรรมนุญศึกษา สำนักงานศาลรัฐธรรมนูญ  
 เดือน.....พฤศจิกายน.....พ.ศ. ....๒๕๖๕

ข้อชี้แจง กรุณาทำเครื่องหมาย ✓ ในข้อที่ตรงกับความเป็นจริงและข้อที่ตรงกับความคิดเห็นของท่านมากที่สุด

ตอนที่ 1 ข้อมูลทั่วไปของผู้ตอบแบบสอบถาม

- 1. เพศ  (1) ชาย  (2) หญิง
- 2. อายุ  (1) ต่ำกว่า 20 ปี  (2) 21 - 40 ปี  (3) 41 - 60 ปี  (4) 60 ปีขึ้นไป
- 3. ระดับการศึกษาสูงสุด
  - (1) มัธยมศึกษาตอนต้น/ตอนปลาย/เทียบเท่า  (2) ปริญญาตรี
  - (3) ปริญญาโท  (4) สูงกว่าปริญญาโท  (4) อื่น ๆ โปรดระบุ .....
- 4. สถานภาพของผู้มารับบริการ
  - (1) ประชาชนผู้รับบริการ  (2) นิสิต/นักศึกษา
  - (3) ข้าราชการ/เจ้าหน้าที่ของรัฐ  (4) องค์กรชุมชน/เครือข่ายองค์กรชุมชน
  - (5) อื่นๆ โปรดระบุ .....

ตอนที่ 2 ความพึงพอใจ/ไม่พึงพอใจต่อการให้บริการ

ประเด็น/ด้าน	ระดับความพึงพอใจ			ระดับความไม่พึงพอใจ	
	พอใจมาก	พอใจ	พอใจน้อย	ไม่พอใจ	ไม่พอใจมาก
1. ด้านเวลา					
1.1 การให้บริการเป็นไปตามระยะเวลาที่เหมาะสม	/				
1.2 ความรวดเร็วในการให้บริการ	/				
2. ด้านบุคลากรที่ให้บริการ					
2.1 ความเต็มใจและความพร้อมในการให้บริการ	/				
2.2 ความรู้ความสามารถในการให้บริการ เช่น สามารถตอบคำถาม ชี้แจงข้อสงสัยให้คำแนะนำได้ เป็นต้น	/				
2.3 การให้บริการโดยไม่เลือกปฏิบัติ	/				
3. ด้านสิ่งพิมพ์					
3.1 มีจำนวนที่เพียงพอต่อการนำไปใช้ประโยชน์	/				
3.2 เป็นประโยชน์ตรงกับความต้องการใช้	/				
4. ท่านมีความพึงพอใจ / ไม่พึงพอใจต่อการให้บริการในภาพรวม อยู่ในระดับใด	/				

ขอขอบคุณในความร่วมมือที่ท่านได้เสียสละเวลาให้ข้อมูลที่เป็นประโยชน์แก่ทางราชการในครั้งนี้

แบบสอบถามความพึงพอใจ/ไม่พึงพอใจต่อการให้บริการ  
 สถาบันรัฐธรรมนุญศึกษา สำนักงานศาลรัฐธรรมนูญ  
 เดือน.....พฤษภาคม.....พ.ศ. ....2564

ข้อชี้แจง กรุณาทำเครื่องหมาย ✓ ในข้อที่ตรงกับความเป็นจริงและข้อที่ตรงกับความคิดเห็นของท่านมากที่สุด

ตอนที่ 1 ข้อมูลทั่วไปของผู้ตอบแบบสอบถาม

- 1. เพศ  (1) ชาย  (2) หญิง
- 2. อายุ  (1) ต่ำกว่า 20 ปี  (2) 21 - 40 ปี  (3) 41 - 60 ปี  (4) 60 ปีขึ้นไป
- 3. ระดับการศึกษาสูงสุด
  - (1) มัธยมศึกษาตอนต้น/ตอนปลาย/เทียบเท่า  (2) ปริญญาตรี
  - (3) ปริญญาโท  (4) สูงกว่าปริญญาโท  (4) อื่น ๆ โปรดระบุ .....
- 4. สถานภาพของผู้มารับบริการ
  - (1) ประชาชนผู้รับบริการ  (2) นิสิต/นักศึกษา
  - (3) ข้าราชการ/เจ้าหน้าที่ของรัฐ  (4) องค์กรชุมชน/เครือข่ายองค์กรชุมชน
  - (5) อื่นๆ โปรดระบุ .....

ตอนที่ 2 ความพึงพอใจ/ไม่พึงพอใจต่อการให้บริการ

ประเด็น/ด้าน	ระดับความพึงพอใจ			ระดับความไม่พึงพอใจ	
	พอใจมาก	พอใจ	พอใจน้อย	ไม่พอใจ	ไม่พอใจมาก
1. ด้านเวลา					
1.1 การให้บริการเป็นไปตามระยะเวลาที่เหมาะสม	✓				
1.2 ความรวดเร็วในการให้บริการ	✓				
2. ด้านบุคลากรที่ให้บริการ					
2.1 ความเต็มใจและความพร้อมในการให้บริการ	✓				
2.2 ความรู้ความสามารถในการให้บริการ เช่น สามารถตอบคำถาม ชี้แจงข้อสงสัยให้คำแนะนำได้ เป็นต้น	✓				
2.3 การให้บริการโดยไม่เลือกปฏิบัติ	✓				
3. ด้านสิ่งพิมพ์					
3.1 มีจำนวนที่เพียงพอต่อการนำไปใช้ประโยชน์	✓				
3.2 เป็นประโยชน์ตรงกับความต้องการใช้	✓				
4. ท่านมีความพึงพอใจ / ไม่พึงพอใจต่อการให้บริการในภาพรวม อยู่ในระดับใด	✓				

ขอขอบคุณในความร่วมมือที่ท่านได้เสียสละเวลาให้ข้อมูลที่เป็นประโยชน์แก่ทางราชการในครั้งนี้

แบบสอบถามความพึงพอใจ/ไม่พึงพอใจต่อการให้บริการ  
สถาบันรัฐธรรมนุญศึกษา สำนักงานศาลรัฐธรรมนูญ  
เดือน.....๕.๖.....พ.ศ. ....๖๔.....

ข้อชี้แจง กรุณาทำเครื่องหมาย ✓ ในข้อที่ตรงกับความเป็นจริงและข้อที่ตรงกับความคิดเห็นของท่านมากที่สุด

ตอนที่ 1 ข้อมูลทั่วไปของผู้ตอบแบบสอบถาม

1. เพศ  (1) ชาย  (2) หญิง
2. อายุ  (1) ต่ำกว่า 20 ปี  (2) 21 - 40 ปี  (3) 41 - 60 ปี  (4) 60 ปีขึ้นไป
3. ระดับการศึกษาสูงสุด
  - (1) มัธยมศึกษาตอนต้น/ตอนปลาย/เทียบเท่า  (2) ปริญญาตรี
  - (3) ปริญญาโท  (4) สูงกว่าปริญญาโท  (4) อื่น ๆ โปรดระบุ .....
4. สถานภาพของผู้มารับบริการ
  - (1) ประชาชนผู้รับบริการ  (2) นิสิต/นักศึกษา
  - (3) ข้าราชการ/เจ้าหน้าที่ของรัฐ  (4) องค์กรชุมชน/เครือข่ายองค์กรชุมชน
  - (5) อื่นๆ โปรดระบุ .....

ตอนที่ 2 ความพึงพอใจ/ไม่พึงพอใจต่อการให้บริการ

ประเด็น/ด้าน	ระดับความพึงพอใจ			ระดับความไม่พึงพอใจ	
	พอใจมาก	พอใจ	พอใจน้อย	ไม่พอใจ	ไม่พอใจมาก
1. ด้านเวลา					
1.1 การให้บริการเป็นไปตามระยะเวลาที่เหมาะสม	✓				
1.2 ความรวดเร็วในการให้บริการ	✓				
2. ด้านบุคลากรที่ให้บริการ					
2.1 ความเต็มใจและความพร้อมในการให้บริการ	✓				
2.2 ความรู้ความสามารถในการให้บริการ เช่น สามารถตอบคำถาม ชี้แจงข้อสงสัยให้คำแนะนำได้ เป็นต้น	✓				
2.3 การให้บริการโดยไม่เลือกปฏิบัติ	✓				
3. ด้านสิ่งพิมพ์					
3.1 มีจำนวนที่เพียงพอต่อการนำไปใช้ประโยชน์	✓				
3.2 เป็นประโยชน์ตรงกับความต้องการใช้	✓				
4. ท่านมีความพึงพอใจ / ไม่พึงพอใจต่อการให้บริการในภาพรวม อยู่ในระดับใด	✓				

ขอขอบคุณในความร่วมมือที่ท่านได้เสียสละเวลาให้ข้อมูลที่เป็นประโยชน์แก่ทางราชการในครั้งนี้



**ข้อ O16 รายงานสำรวจความพึงพอใจการให้บริการ**

- แบบสรุปประเมินผลความพึงพอใจการให้บริการ จำนวน 6 แผ่น
- แบบสำรวจความพึงพอใจการให้บริการ จำนวน 7 แผ่น

สรุปแบบสอบถามความพึงพอใจ/ไม่พึงพอใจต่อการให้บริการ  
กลุ่มงานสัมมนาและเผยแพร่กฎหมาย สถาบันรัฐธรรมนูญศึกษา  
ประจำปี พ.ศ. 2564

- การประเมินความพึงพอใจของผู้เข้ารับบริการ ได้กำหนดช่วงระดับความพึงพอใจไว้ 5 ระดับ

ความพึงพอใจระดับ ไม่พอใจมาก มีคะแนนในระดับ 1  
ความพึงพอใจระดับ ไม่พอใจ มีคะแนนในระดับ 2  
ความพึงพอใจระดับ พอใจน้อย มีคะแนนในระดับ 3  
ความพึงพอใจระดับ พอใจ มีคะแนนในระดับ 4  
ความพึงพอใจระดับ พอใจมาก มีคะแนนในระดับ 5

- สำหรับการวิเคราะห์ความพึงพอใจของผู้เข้ารับบริการจากแบบสอบถาม โดยกำหนดเป็นช่วง ดังนี้

1.00 - 1.50	หมายถึง ความพึงพอใจอยู่ระดับ	ไม่พอใจมาก
1.51 - 2.50	หมายถึง ความพึงพอใจอยู่ระดับ	ไม่พอใจ
2.51 - 3.50	หมายถึง ความพึงพอใจอยู่ระดับ	พอใจน้อย
3.51 - 4.50	หมายถึง ความพึงพอใจอยู่ระดับ	พอใจ
4.51 - 5.00	หมายถึง ความพึงพอใจอยู่ระดับ	พอใจมาก

- แบบประเมินความพึงพอใจของผู้เข้ารับบริการ มีทั้งหมด 4 ด้าน ได้แก่

1. ด้านเวลา
2. ด้านบุคลากรที่ให้บริการ
3. ด้านสิ่งพิมพ์
4. ความพึงพอใจในภาพรวม

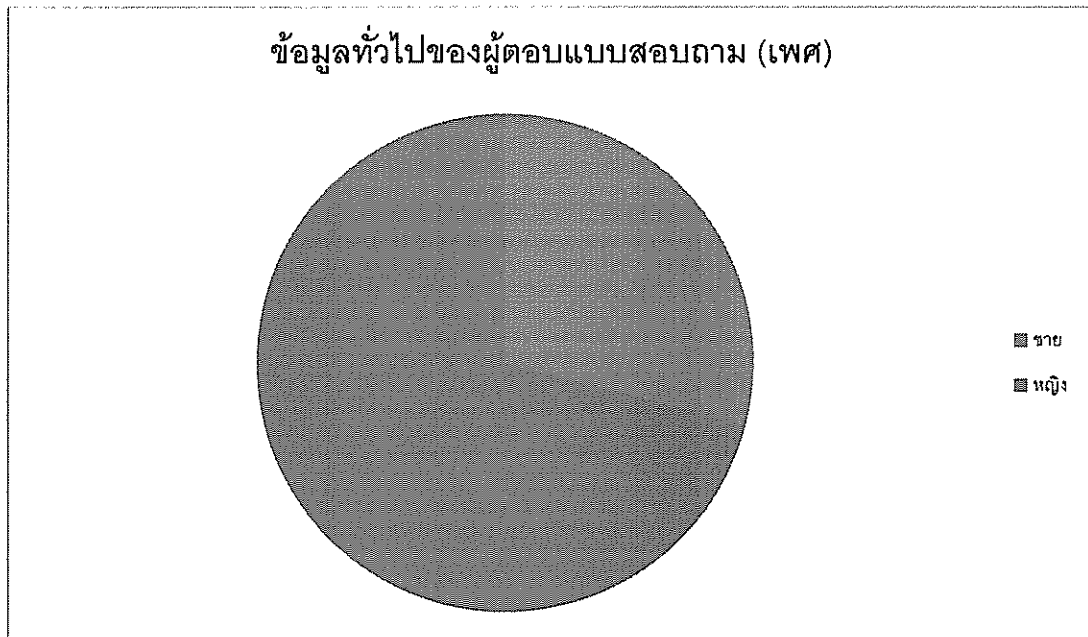
- จากแบบสอบถาม จำนวน 7 คน และได้แบ่งผลการวิเคราะห์ข้อมูล ดังนี้



ตอนที่ 1 ข้อมูลทั่วไปของผู้ตอบแบบสอบถาม

- (เพศ) ผู้ตอบแบบสอบถาม ส่วนใหญ่เป็นเพศหญิง จำนวน 5 คน คิดเป็นร้อยละ 71

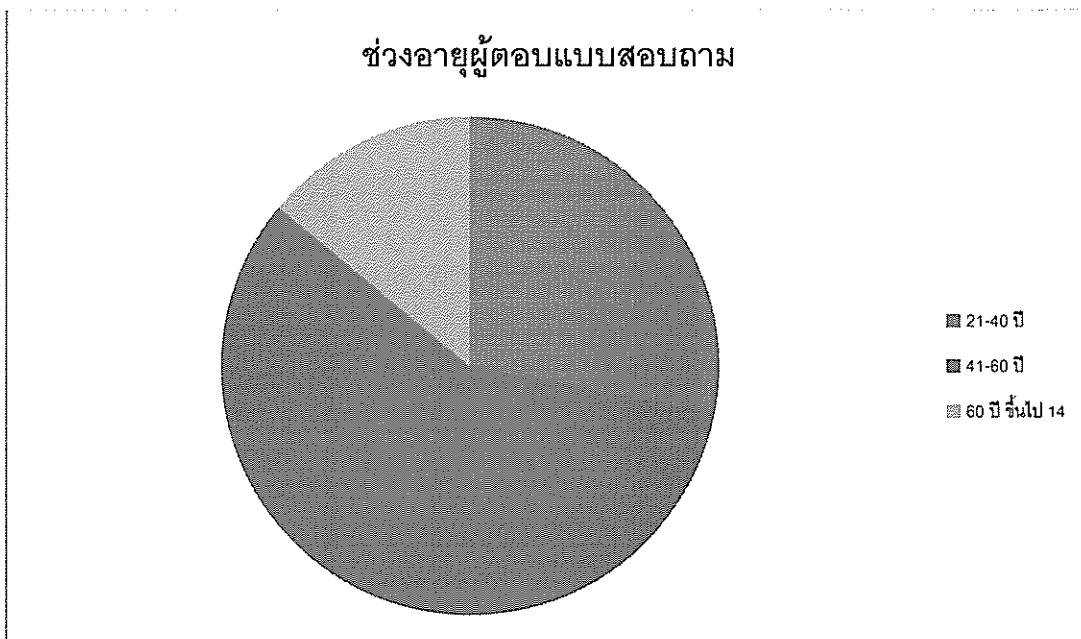
เพศ	จำนวน/คน	ร้อยละ
ชาย	2	29
หญิง	5	71
รวม	7	100



-ช่วงอายุของผู้ตอบแบบสอบถาม

ผู้ตอบแบบสอบถามส่วนใหญ่มีอายุอยู่ในช่วง 41 – 60 ปี จำนวน 4 คน คิดเป็นร้อยละ 58

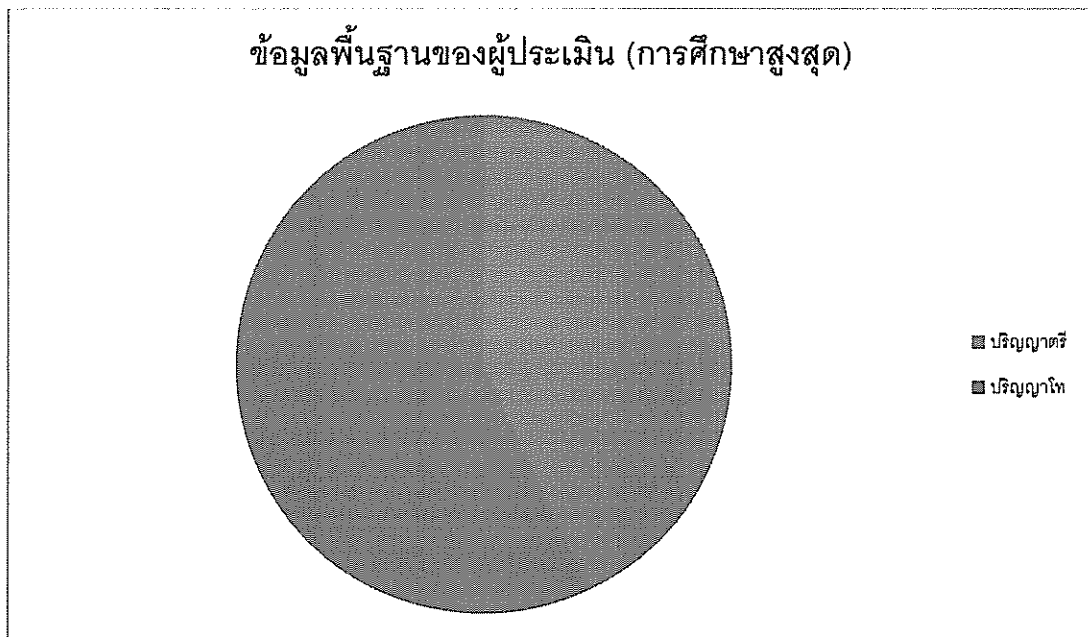
ช่วงอายุ	จำนวน / คน	ร้อยละ
ต่ำกว่า 20 ปี	0	0
21 - 40 ปี	2	28
41 - 60 ปี	4	58
60 ปี ขึ้นไป	1	14
รวม	7	100



- ระดับการศึกษาของผู้ตอบแบบสอบถาม

ผู้ตอบแบบสอบถามส่วนใหญ่ จบการศึกษาในระดับปริญญาโท จำนวน 4 คน คิดเป็นร้อยละ 57

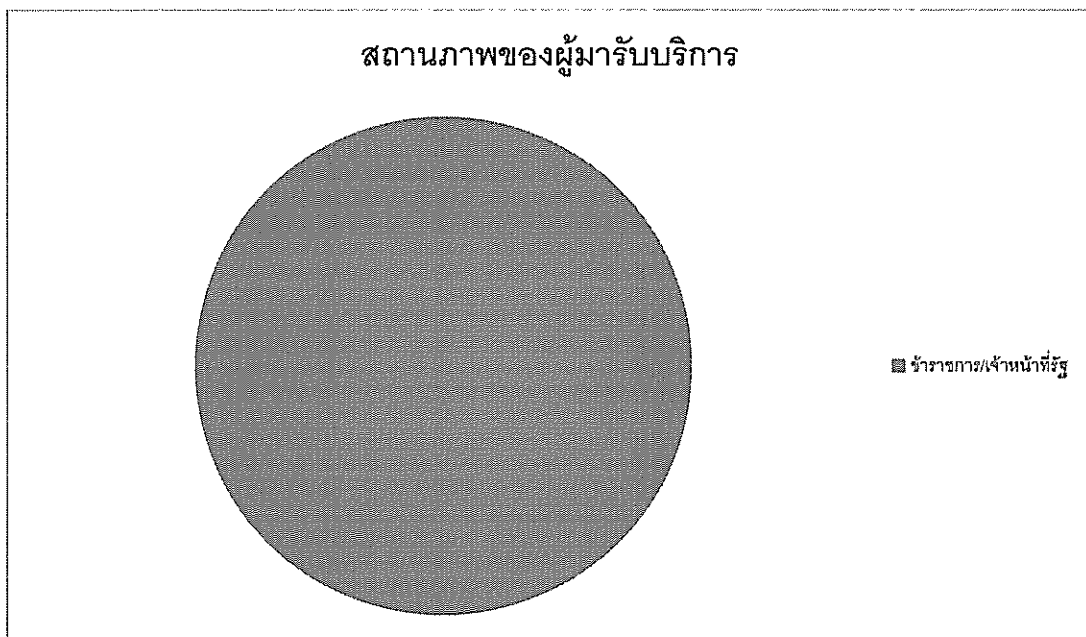
ระดับการศึกษาสูงสุด	จำนวน / คน	ร้อยละ
มัธยมศึกษาตอนต้น/ตอนปลาย/เทียบเท่า	0	0
ปริญญาตรี	3	43
ปริญญาโท	4	57
สูงกว่าปริญญาโท	0	0
อื่นๆ	0	0
รวม	7	100



- สถานภาพของผู้มารับบริการ

ผู้ตอบแบบสอบถามส่วนใหญ่มีสถานภาพ ข้าราชการ/เจ้าหน้าที่รัฐ จำนวน 7 คน คิดเป็นร้อยละ 100

สถานภาพของผู้มารับบริการ	จำนวน/คน	ร้อยละ
ประชาชนผู้รับบริการ	0	0
นิสิต/นักศึกษา	0	0
ข้าราชการ/เจ้าหน้าที่รัฐ	7	100
องค์กรชุมชน/เครือข่ายองค์กรชุมชน	0	0
อื่นๆ	0	0
รวม	7	100



ตอนที่ ๒ ระดับความพึงพอใจ/ไม่พึงพอใจต่อการให้บริการ

- จากผู้ตอบแบบสอบถามทั้งหมดจำนวน 7 คน มีความพึงพอใจต่อการให้บริการ ดังนี้

ลำดับ	ประเด็น/ด้าน	ระดับความพึงพอใจ				ระดับความไม่พึงพอใจ			
		พอใจมาก		พอใจ		พอใจน้อย		ไม่พอใจ	
		จำนวน	ร้อยละ	จำนวน	ร้อยละ	จำนวน	ร้อยละ	จำนวน	ร้อยละ
<b>๑. ด้านเวลา</b>									
๑.๑	การให้บริการเป็นไปตามระยะเวลาที่เหมาะสม	7	100	-	-	-	-	-	-
๑.๒	ความรวดเร็วในการให้บริการ	7	100	-	-	-	-	-	-
<b>๒. ด้านบุคลากรที่ให้บริการ</b>									
๒.๑	ความเต็มใจและความพร้อมในการให้บริการ	7	100	-	-	-	-	-	-
๒.๒	ความรู้ความสามารถในการให้บริการ เช่น สามารถตอบคำถาม ชี้แจงข้อสงสัย ให้คำแนะนำได้ เป็นต้น	7	100	-	-	-	-	-	-
๒.๓	การให้บริการโดยไม่เลือกปฏิบัติ	7	100	-	-	-	-	-	-
<b>๓. ด้านสิ่งพิมพ์</b>									
๓.๑	มีจำนวนเพียงพอต่อการนำไปใช้ประโยชน์	7	100	-	-	-	-	-	-
๓.๒	เป็นประโยชน์ตรงกับความต้องการใช้	7	100	-	-	-	-	-	-
๔.	ท่านมีความพึงพอใจ/ไม่พึงพอใจต่อการบริการ ในภาพรวม อยู่ในระดับใด	7	100	-	-	-	-	-	-



แบบสอบถามความพึงพอใจ/ไม่พึงพอใจต่อการให้บริการ  
สถาบันรัฐธรรมนุญศึกษา สำนักงานศาลรัฐธรรมนูญ  
เดือน.....พ.ศ. ....

ข้อชี้แจง กรุณาทำเครื่องหมาย ✓ ในข้อที่ตรงกับความเป็นจริงและข้อที่ตรงกับความคิดเห็นของท่านมากที่สุด

ตอนที่ 1 ข้อมูลทั่วไปของผู้ตอบแบบสอบถาม

1. เพศ       (1) ชาย       (2) หญิง
2. อายุ       (1) ต่ำกว่า 20 ปี     (2) 21 - 40 ปี     (3) 41 - 60 ปี       (4) 60 ปีขึ้นไป
3. ระดับการศึกษาสูงสุด
  - (1) มัธยมศึกษาตอนต้น/ตอนปลาย/เทียบเท่า       (2) ปริญญาตรี
  - (3) ปริญญาโท       (4) สูงกว่าปริญญาโท       (4) อื่น ๆ โปรดระบุ .....
4. สถานภาพของผู้มารับบริการ
  - (1) ประชาชนผู้รับบริการ       (2) นิสิต/นักศึกษา
  - (3) ข้าราชการ/เจ้าหน้าที่ของรัฐ       (4) องค์กรชุมชน/เครือข่ายองค์กรชุมชน
  - (5) อื่นๆ โปรดระบุ .....

ตอนที่ 2 ความพึงพอใจ/ไม่พึงพอใจต่อการให้บริการ

ประเด็น/ด้าน	ระดับความพึงพอใจ			ระดับความไม่พึงพอใจ	
	พอใจมาก	พอใจ	พอใจ น้อย	ไม่พอใจ	ไม่พอใจมาก
1. ด้านเวลา					
1.1 การให้บริการเป็นไปตามระยะเวลาที่เหมาะสม	✓				
1.2 ความรวดเร็วในการให้บริการ	✓				
2. ด้านบุคลากรที่ให้บริการ					
2.1 ความเต็มใจและความพร้อมในการให้บริการ	✓				
2.2 ความรู้ความสามารถในการให้บริการ เช่น สามารถ ตอบคำถาม ชี้แจงข้อสงสัยให้คำแนะนำได้ เป็นต้น	✓				
2.3 การให้บริการโดยไม่เลือกปฏิบัติ	✓				
3. ด้านสิ่งพิมพ์					
3.1 มีจำนวนที่เพียงพอต่อการนำไปใช้ประโยชน์	✓				
3.2 เป็นประโยชน์ตรงกับความต้องการใช้	✓				
4. ท่านมีความพึงพอใจ / ไม่พึงพอใจต่อการ ให้บริการในภาพรวม อยู่ในระดับใด	✓				

ขอขอบคุณในความร่วมมือที่ท่านได้เสียสละเวลาให้ข้อมูลที่เป็นประโยชน์แก่ทางราชการในครั้งนี้





แบบสอบถามความพึงพอใจ/ไม่พึงพอใจต่อการให้บริการ  
สถาบันรัฐธรรมนุญศึกษา สำนักงานศาลรัฐธรรมนูญ  
เดือน.....พ.ศ. ....

ข้อชี้แจง กรุณาทำเครื่องหมาย ✓ ในข้อที่ตรงกับความเป็นจริงและข้อที่ตรงกับความคิดเห็นของท่านมากที่สุด

ตอนที่ 1 ข้อมูลทั่วไปของผู้ตอบแบบสอบถาม

1. เพศ       (1) ชาย       (2) หญิง
2. อายุ       (1) ต่ำกว่า 20 ปี     (2) 21 - 40 ปี     (3) 41 - 60 ปี     (4) 60 ปีขึ้นไป
3. ระดับการศึกษาสูงสุด
  - (1) มัธยมศึกษาตอนต้น/ตอนปลาย/เทียบเท่า       (2) ปริญญาตรี
  - (3) ปริญญาโท       (4) สูงกว่าปริญญาโท       (4) อื่น ๆ โปรดระบุ .....
4. สถานภาพของผู้มารับบริการ
  - (1) ประชาชนผู้รับบริการ       (2) นิสิต/นักศึกษา
  - (3) ข้าราชการ/เจ้าหน้าที่ของรัฐ       (4) องค์กรชุมชน/เครือข่ายองค์กรชุมชน
  - (5) อื่นๆ โปรดระบุ .....

ตอนที่ 2 ความพึงพอใจ/ไม่พึงพอใจต่อการให้บริการ

ประเด็น/ด้าน	ระดับความพึงพอใจ			ระดับความไม่พึงพอใจ	
	พอใจมาก	พอใจ	พอใจน้อย	ไม่พอใจ	ไม่พอใจมาก
1. ด้านเวลา					
1.1 การให้บริการเป็นไปตามระยะเวลาที่เหมาะสม	✓				
1.2 ความรวดเร็วในการให้บริการ	✓				
2. ด้านบุคลากรที่ให้บริการ					
2.1 ความเต็มใจและความพร้อมในการให้บริการ	✓				
2.2 ความรู้ความสามารถในการให้บริการ เช่น สามารถตอบคำถาม ชี้แจงข้อสงสัยให้คำแนะนำได้ เป็นต้น	✓				
2.3 การให้บริการโดยไม่เลือกปฏิบัติ	✓				
3. ด้านสิ่งพิมพ์					
3.1 มีจำนวนที่เพียงพอต่อการนำไปใช้ประโยชน์	✓				
3.2 เป็นประโยชน์ตรงกับความต้องการใช้	✓				
4. ท่านมีความพึงพอใจ / ไม่พึงพอใจต่อการให้บริการในภาพรวม อยู่ในระดับใด	✓				

ขอขอบคุณในความร่วมมือที่ท่านได้เสียสละเวลาให้ข้อมูลที่เป็นประโยชน์แก่ทางราชการในครั้งนี้



แบบสอบถามความพึงพอใจ/ไม่พึงพอใจต่อการให้บริการ  
สถาบันรัฐธรรมนุญศึกษา สำนักงานศาลรัฐธรรมนูญ  
เดือน.....ธันวาคม.....พ.ศ. ๒๕๖๕.....

ข้อชี้แจง กรุณาทำเครื่องหมาย ✓ ในข้อที่ตรงกับความเป็นจริงและข้อที่ตรงกับความคิดเห็นของท่านมากที่สุด

ตอนที่ 1 ข้อมูลทั่วไปของผู้ตอบแบบสอบถาม

1. เพศ  (1) ชาย  (2) หญิง
2. อายุ  (1) ต่ำกว่า 20 ปี  (2) 21 - 40 ปี  (3) 41 - 60 ปี  (4) 60 ปีขึ้นไป
3. ระดับการศึกษาสูงสุด
  - (1) มัธยมศึกษาตอนต้น/ตอนปลาย/เทียบเท่า  (2) ปริญญาตรี
  - (3) ปริญญาโท  (4) สูงกว่าปริญญาโท  (4) อื่น ๆ โปรดระบุ .....
4. สถานภาพของผู้มารับบริการ
  - (1) ประชาชนผู้รับบริการ  (2) นิสิต/นักศึกษา
  - (3) ข้าราชการ/เจ้าหน้าที่ของรัฐ  (4) องค์กรชุมชน/เครือข่ายองค์กรชุมชน
  - (5) อื่นๆ โปรดระบุ .....

ตอนที่ 2 ความพึงพอใจ/ไม่พึงพอใจต่อการให้บริการ

ประเด็น/ด้าน	ระดับความพึงพอใจ			ระดับความไม่พึงพอใจ	
	พอใจมาก	พอใจ	พอใจน้อย	ไม่พอใจ	ไม่พอใจมาก
1. ด้านเวลา					
1.1 การให้บริการเป็นไปตามระยะเวลาที่เหมาะสม	✓				
1.2 ความรวดเร็วในการให้บริการ	✓				
2. ด้านบุคลากรที่ให้บริการ					
2.1 ความเต็มใจและความพร้อมในการให้บริการ	✓				
2.2 ความรู้ความสามารถในการให้บริการ เช่น สามารถตอบคำถาม ชี้แจงข้อสงสัยให้คำแนะนำได้ เป็นต้น	✓				
2.3 การให้บริการโดยไม่เลือกปฏิบัติ	✓				
3. ด้านสิ่งพิมพ์					
3.1 มีจำนวนที่เพียงพอต่อการนำไปใช้ประโยชน์	✓				
3.2 เป็นประโยชน์ตรงกับความต้องการใช้	✓				
4. ท่านมีความพึงพอใจ / ไม่พึงพอใจต่อการให้บริการในภาพรวม อยู่ในระดับใด	✓				

ขอขอบคุณในความร่วมมือที่ท่านได้เสียสละเวลาให้ข้อมูลที่เป็นประโยชน์แก่ทางราชการในครั้งนี้

